

# JAバンク宮城から、地域のみなさまへ感謝を込めて



JAみやぎ亘理 ウィンターキャンペーン2017

冬の

# 大感謝祭

[取扱期間] 平成29年  
11月1日(水)~  
12月29日(金)

キャンペーン期間中、対象貯金をお預け入れいただいた方に抽選で当たる3つの素敵な特典をご用意しました!!

**特典1**

最大 **年0.1%** 金利上乘せ

※上乗せ条件については、各JAによって異なります。

- 下記いずれかの取引をいただいている方
- 組合員
  - JAカード保有者(新規申込含む)
  - 年金受取口座指定
  - 給与受取口座指定
- ご利用いただける方/個人のお客様
  - 預入金額/お一人様10万円以上(新規または増額)
  - 預入期間/1年自動継続
  - 対象貯金/スーパー・大口定期貯金1年もの
- ※上乗せ金利の適用は当初満期日までとなります。※利息は20.315%(国税15.315%、地方税5%)の分離課税となります。※中途解約の場合は上乗せ金利は適用されず、所定の中途解約利率が適用されます。※金利情勢により予告なく本定期貯金の取り扱いを中止させていただく場合があります。※この上乗せ金利は他商品の上乗せ金利との併用はできません。※店頭で説明書を用意しております。

**特典2**

ちよリスオリジナルグッズを先着順でプレゼント!!

※お一人様いずれかおひとつ限りとさせていただきます。※店頭でお持ち帰りいただけます。



**特典3**

**旅** 冬旅を満喫!! JTBカタログギフトコース **64組**

**味** 旬を味わう!! 宮城県せり鍋セットコース **2~3人前 208名様**

**得** いろいろ使える!! 三菱UFJニコスギフトカードコース **5,000円分 208名様**

※写真はイメージです。※当選数は、宮城県合計となります。

**Wチャンス!! 1,266名様**

抽選でハズレた方に

QUOカード500円分を再抽選でプレゼント!!

※当選数は、宮城県合計となります。



JAみやぎ亘理

逢隈支所 ☎34-1165  
吉田支所 ☎36-2111

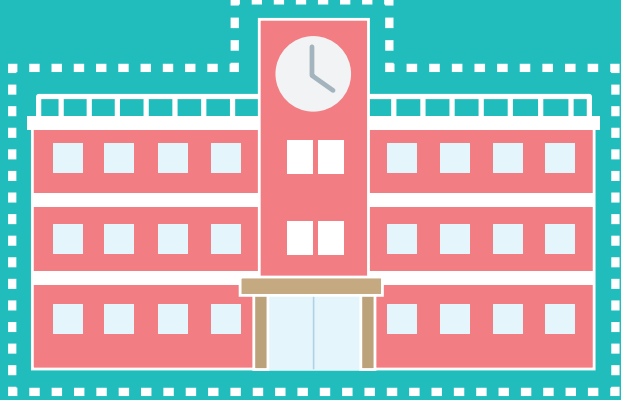
亘理町支所 ☎34-1309  
山下支所 ☎37-1121

荒浜支所 ☎35-2311  
坂元支所 ☎38-1131

# JAバンクは応援します

マイカー購入資金

お子様の教育資金



借換

車庫購入

免許取得

借換

入学金

アパートの家賃

まずはネットでお申込み!!

JAネットローン

検索

<https://ja-netloan.jp>

JAネットマイカーローン



変動  
金利型

年 **1.75%**  
~ 1.90%

[平成29年11月1日現在]

保証料込、ネット申込限定

【金利適用期間：平成29年11月1日～平成29年12月31日】

金利引下条件	最大金利引下幅
JAでJAカード(クレジットカード)を契約(新規含む)	左記項目のうちから いずれか1つを 満たす場合 ▲0.15%
JAに給与振込を指定(新規含む)	
JAに公共料金(電気、電話(携帯電話含む)、水道、ガス、NHK受信料等)の口座振替を1つ以上指定(新規含む)	
JAで自動車共済に加入(新規含む)	
JAで自動車を購入	

JAネット教育ローン



変動  
金利型

年 **1.65%**  
~ 2.65%

[平成29年11月1日現在]

保証料込、ネット申込限定

【金利適用期間：平成29年11月1日～平成29年12月31日】

金利引下条件	金利引下幅	最大金利引下幅
JAに給与振込を指定(新規含む) ※農産物販売代金を含む	左記項目のうちから いずれか1つを 満たす場合 ▲0.5%	▲1.0%
JAで住宅ローンを利用している方(新規含む)		
JAでマイカーローンを利用している方(新規含む)	左記項目のうちから いずれか1つを 満たす場合 ▲0.2%	
JAでJAカード(クレジットカード)を契約(新規含む)		
JAに公共料金(電気、電話(携帯電話含む)、水道、ガス、NHK受信料等)の口座振替を1つ以上指定(新規含む)		
インターネット申込み	▲0.3%	

【ご利用までの流れ】

HPにアクセスし仮申込み  
(24時間365日受付)

仮申込諾否結果をご連絡

最寄のJA窓口で  
正式なお手続き

- ※1 「JAとお取引はこれから」というお客様もお気軽にご相談ください。なお、JAに口座をお持ちでなくともお申込みは可能です。
- ※2 仮申込諾否結果を受け取るためにメールアドレスが必要となります。
- ※3 詳しくは最寄のJA窓口までお問い合わせください。

●マイカーローンお借入期間/据置期間を含め6か月以上10年以内とします。なお、就職内定者の場合の据置期間は、初回ご融資日からご融資対象者の入社前月末までの範囲とします。●教育ローンお借入期間/据置期間を含め6か月以上15年以内(在学期間+9年)とします。なお、据置期間は、初回ご融資日からご融資対象者ご子弟の卒業予定年月日の末日の6か月後までの範囲内とします。●お借入金額/10万円以上1,000万円以内1万円単位とし、所要金額の範囲内とします。●お借入金利/お借入時の金利は、年4回見直しを行い、4月1日、7月1日、10月1日および1月1日から変更いたします。お借入後の金利は、4月1日および10月1日の当JAの基準金利(パーソナルプライムレート)により、年2回見直しを行い、6月・12月の約定返済日の翌日より変更いたします。●担保/担保不要です。●手数料/ご返済期間終了後までの間において、一部繰上返済をされる場合は、次の事務手数料(消費税等含む)が必要で、一部繰上返済の場合・・・3,240円(詳しくは各JAにお問い合わせください)●留意事項/本金利プランの適用期間中に、ご返済の滞りなどが発生した場合には、本金利プランの適用を中止し、店頭金利に引き上げさせていただきます。ローン商品の詳しい内容については、店頭に説明書を用意しております。ご返済額の試算については、当JAの融資窓口までお問い合わせください。