



想いを預けて、実りを受け取る。

第11回全国和牛能力共進会
宮城大会開催記念

農業応援
定期貯金

みのりすと

募集総額
宮城県合計
50億円
※募集額に達し次第、
取扱終了

取扱期間 平成29年8月1日(火)～10月31日(火)



いしのまき農家のキッチン
焼肉のタレ

仙台牛
仙台黒毛和牛



みやぎには、
こんなにも美味しい

ものがある。

プレミアムひとめぼれ
みやぎ吟撰米

※写真はイメージです。

農業応援定期貯金「みのりすと」をお申込みされた方に、以下のいずれかの景品をもれなくプレゼント!!

仙台牛セット

仙台牛400g + いしのまき農家のキッチン 焼肉のタレ2本(醤油味・味噌味)

仙台黒毛和牛セット

仙台黒毛和牛400g + いしのまき農家のキッチン 焼肉のタレ1本(醤油味)

プレミアムひとめぼれ

みやぎ吟撰米

※金利情勢等により予告なく本定期貯金のお取扱いを中止させていただく場合があります。※すでにお預入れいただいている定期貯金等のご継続、ご解約金からご出金されたお預入れは、プレゼントの対象外とさせていただきます。※「仙台牛セット」「仙台黒毛和牛セット」「プレミアムひとめぼれ みやぎ吟撰米」のプレゼントは、他商品の上乘せ金利およびグッズプレゼントとの併用はできません。※店頭にて説明書をご用意しております。※景品及び記載内容が、予告なく変更となる場合がございます。 ※商品の詳しい内容等はJA窓口へお問い合わせください。 詳しくは裏面をご覧ください



JAみやぎ亘理

逢隈支所 ☎34-1165
荒浜支所 ☎35-2311
山下支所 ☎37-1121

亘理町支所 ☎34-1309
吉田支所 ☎36-2111
坂元支所 ☎38-1131

JAバンク宮城は、『第11回 全国和牛能力共進会 宮城大会』を応援しています。

平成29年9月7日(木)～11日(月)

〔種牛の部〕 夢メッセみやぎ 〔肉牛の部〕 仙台市中央卸売市場食肉市場

農業応援定期貯金「みのりすと」を申し込むとうれしい特典!!

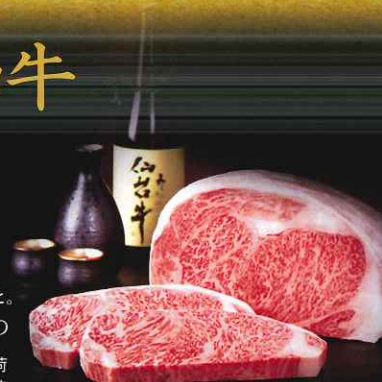
仙台牛/仙台黒毛和牛

🐮 仙台牛の定義 (仙台牛銘柄推進協議会で策定)

- 黒毛和種であること
- 仙台牛生産登録農家が個体に合った適正管理を行い、最長肥育地及び、最終肥育地が宮城県である肉牛
- (公社)日本格付協会枝肉取引規格が、「A-5」または「B-5」であること。
- 仙台牛銘柄推進協議会が認めた市場並びに共進会等に出品したものの宮城県では、年間およそ20,000頭が食肉として出荷されていますが、うち仙台牛の名で出荷されるものは、そのおよそ3割です。霜降りと赤身のバランス、きめの細かさなど厳しい基準をクリアし、最高ランクに格付けされた牛肉だけが「仙台牛」の称号を得ることができます。

🐮 美味しさの秘密 「仙台牛」の食味は、口当たりが良くやわらかで、まろやかな風味と豊かな肉汁が特徴です。脂肪と赤身の絶妙なバランスから生まれるその上質な食味は、ふるさと宮城の自然によって育てられています。

歩留が良い		
A5 仙台牛	B5 仙台牛	C5 仙台黒毛和牛
A4 仙台黒毛和牛	B4 仙台黒毛和牛	C4
A3 仙台黒毛和牛	B3 仙台黒毛和牛	C3
A2	B2	C2
A1	B1	C1



■歩留等級(A～C評価)／骨のついた肉から骨や余分な脂などを取り除き、肉にした時の肉の割合のことで、歩留まりが良いほど肉(赤身)が多く、生産効率が良いとされます。
 ■肉質等級(1～5評価)／「霜降の度合」を中心に「肉の色」「肉のキメや締まり」「脂肪の色沢・光沢」の4種類について総合的に評価します。

※A5、B5と評価されたものだけが「仙台牛」とされます。仙台牛と同じ育て方をしながらも、C5～B3と評価されたものは「仙台黒毛和牛」と称されますが、霜降りは劣るものの味はひけをとりません。

プレミアムひとめぼれ みやぎ吟撰米



藩政時代、江戸を支えた仙台藩の米。時代を超えて今、先達の思いを受け継ぎササニシキ、ひとめぼれ、ひたすらに美味しい米づくりにこだわります。「プレミアムひとめぼれ みやぎ吟撰米」は産地・旨味・色・つやまで選りすぐった、宮城の最上級のお米です。お米を極めた宮城から、本物の味をお届けします。



いしのまき農家のキッチン 焼肉のタレ

JAいしのまきがJAいしのまき女性部本本地区フレッシュミズ会と共同開発・製造し、手づくりにこだわった焼肉のタレです。石巻地域で生産された果実や野菜をふんだんに使用し、とろとろ濃厚で肉との相性も抜群です。焼肉の他にもあらゆるお料理に、アイデア次第でメニューの幅が広がります。JAいしのまき直売所等で販売中。

お預入れ金額	「みのりすと」お申込み特典	お預入れ金額	「みのりすと」お申込み特典
50～99万円	「プレミアムひとめぼれ みやぎ吟選米2kg」	350～399万円	「仙台黒毛和牛セット」＋ 仙台黒毛和牛400g＋いしのまき農家のキッチン 焼肉のタレ1本(醤油味) 「プレミアムひとめぼれ みやぎ吟選米 2kg」
100～149万円	「プレミアムひとめぼれ みやぎ吟選米4kg」	400～449万円	「仙台黒毛和牛セット」＋ 仙台黒毛和牛400g＋いしのまき農家のキッチン 焼肉のタレ1本(醤油味) 「プレミアムひとめぼれ みやぎ吟選米 4kg」
150～199万円	「プレミアムひとめぼれ みやぎ吟選米6kg」	450～499万円	「仙台黒毛和牛セット」＋ 仙台黒毛和牛400g＋いしのまき農家のキッチン 焼肉のタレ1本(醤油味) 「プレミアムひとめぼれ みやぎ吟選米 6kg」
200～249万円	「プレミアムひとめぼれ みやぎ吟選米8kg」	500万円(上限額)	①と②のいずれからお選びいただけます。 ①「仙台黒毛和牛セット」＋ 仙台黒毛和牛400g＋いしのまき農家のキッチン 焼肉のタレ1本(醤油味) 「プレミアムひとめぼれ みやぎ吟選米 8kg」 ②「仙台牛セット」 仙台牛400g＋いしのまき農家のキッチン 焼肉のタレ2本(醤油味・味噌味)
250～299万円	「プレミアムひとめぼれ みやぎ吟選米10kg」		
300～349万円	①と②のいずれからお選びいただけます。 ①「プレミアムひとめぼれ みやぎ吟選米12kg」 ②「仙台黒毛和牛セット」 仙台黒毛和牛400g＋いしのまき農家のキッチン 焼肉のタレ1本(醤油味)		

商品情報概要

- 【商品名】農業応援定期貯金「みのりすと」
- ご利用いただける方／個人のお客さま
 - 預入期間／◎スーパー定期貯金1年もの(単利型)またはスーパー定期貯金3年もの(複利型)◎自動継続方式(元金継続または元利金継続)の取扱いとあり、農業応援定期貯金「みのりすと」ではない「スーパー定期貯金(単利型)」または、「スーパー定期貯金(複利型)」としての継続となります。※ATMからの預入れはできません。
 - 預入金額／50万円以上(1円単位/上限500万円)※新規お預入れに限りです。
 - 適用金利／お近くのJAにお問い合わせください。利息は20.315%(国税15.315%、地方税5%)の分離課税となります。
 - 取扱期間／平成29年8月1日～平成29年10月31日
 - 中途解約／この定期貯金は原則として期限前に中途解約することはできません。景品を発送する前に中途解約するときは、景品の発送を取り止めます。中途解約の場合には、所定の中途解約利率が適用されます。

ご注意事項

- 個人情報の取扱いに関する重要事項
- 1) お客さまとお取引のある農業協同組合は、当該農業協同組合が所在する都道府県の農林中央金庫(農業協同組合を含め「JAバンク会員」といいます。)にお客さまの下記の個人情報を提供し、JAバンク会員は以下の目的のために当該個人情報を利用いたします。
 ◎景品等の進呈対象者の確認および景品等の発送 ◎訪問、電話、宣伝物・印刷物の送付等による各種商品等のご案内 ◎新商品、新サービスの開発等のための市場調査・分析
- 2) JAバンク会員については、次のホームページからご確認いただけます。http://www.jabank.org/ (平成29年7月現在)
- 3) お客さまとお取引のある農業協同組合および農林中央金庫は、お客さまの以下の情報について、安全管理措置を講じたいうで取得・保有・利用します。氏名、住所、電話番号、口座番号等
- その他
- ◎満期日以降の利息は解約日または書替継続日における普通貯金利率により計算します。
- ◎預入金額50万円を単位として、預入金額に応じて景品を進呈いたします。(自動継続後の定期貯金には景品は付与されません。)
- ◎景品は当JAへ届け出されている住所にお届けいたします。お客さまの転居先不明等により景品をお届けできない場合がございます。

農業応援定期貯金「みのりすと」に関するお問い合わせ先は、お近くのJAまで

